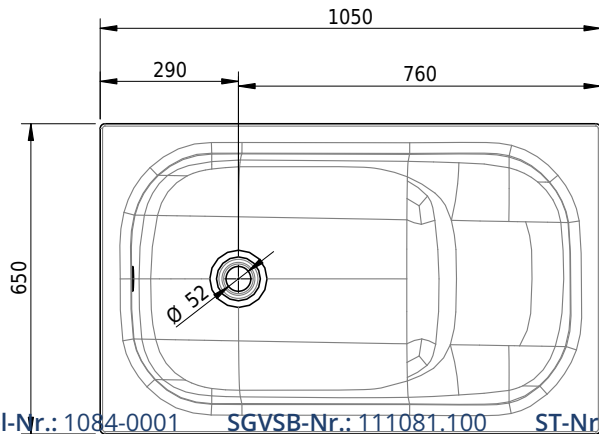
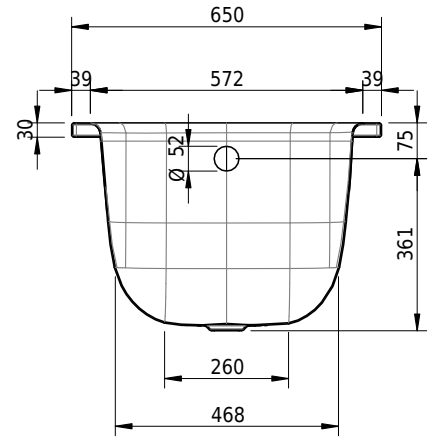
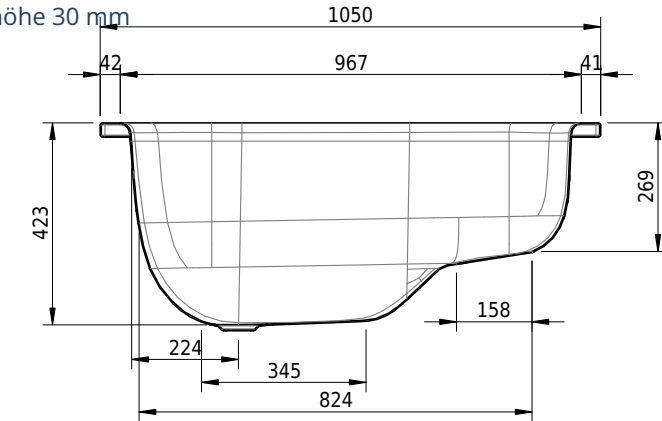


Massskizze

# Schmidlin SITZ

105 x 65 x 42 cm

Randhöhe 30 mm



Artikel-Nr.: 1084-0001    SGVSB-Nr.: 111081.100    ST-Nr.: 1111301.100    Gewicht: 29 kg    Nutzinhalt\*: 36 l

## Optionen

- Farbklasse: I,II,III,IV [FA0\_ \_]
- Mit Zargen [Z\_ \_ \_]
- ANTIGLISS PRO
- GLASUR PLUS [OV01]
- Speziallänge -2/+5 cm (beidseitig von -1 bis +2,5cm)
- Griff SITZ (Paar) [GFT\_08]
- Lochbohrung für Schmidlin TOUCH CONTROL [AT0001]
- Scharfkantige Ecke (Radius 5 mm) [EA\_ \_04]
- Geschnittene Ecke [EA\_ \_03]
- Abgerundete Ecke [EA\_ \_02]
- Spezialanfertigung
- AQUAGRIP
- Mit Zargenlöcher [ZL01]
- Schmidlin GreenSteel

## Zubehör

- Schmidlin Badewannen-Montagesystem (SIA 181), zu Schmidlin SITZ
- Schmidlin INFINITY Badewannenträger (SIA 181)
- Schmidlin Schürzensets (SIA 181)
- Schmidlin Vormauerungsband (SIA 181), Rolle zu 3 m

## Ab- und Überlaufgarnituren

- Schmidlin HIGH FIVE 52
- Schmidlin HIGH FIVE 52 TRIO
- Schmidlin SPRING 50
- Viega Multiplex
- Viega Multiplex Trio

22.02.2025    Technische Änderungen vorbehalten.

Massangaben in mm

\* Nutzinhalt: Wasserinhalt abzüglich 70 Liter Verdrängung

- Schmidlin Zargen-Montagewinkel (SIA 181), Satz (4 Stück)
- Zargengummiprofil