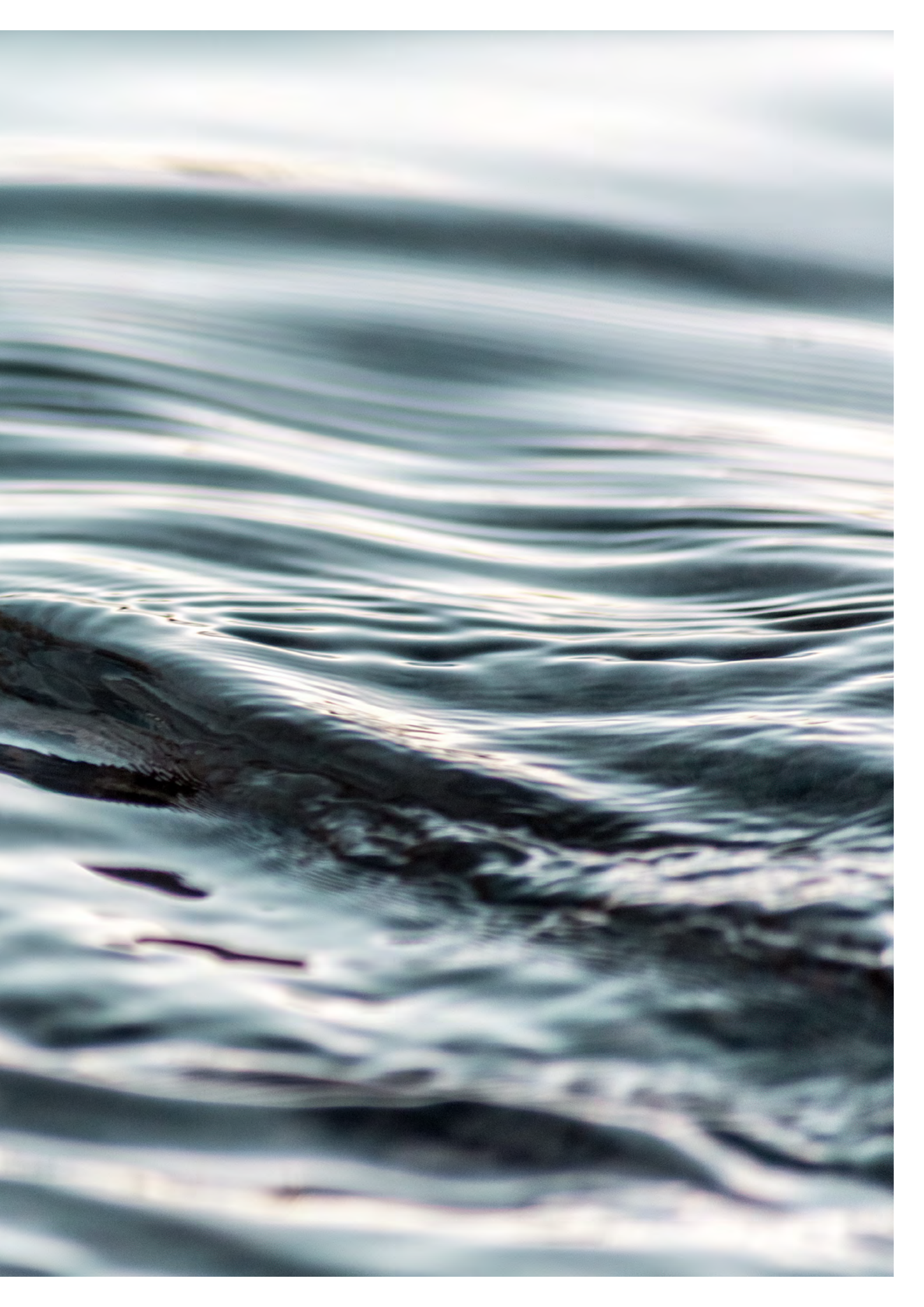




Schmidlin™

individually swiss made.







Chère lectrice, cher lecteur,

Vous rêvez d'une salle de bain qui réponde à toutes vos exigences et contribue à votre bien-être au quotidien? Forts plus de 75 ans d'expérience dans la fabrication de produits de qualité en acier émaillé et de notre fiabilité éprouvée en tant qu'entreprise suisse, nous relevons le défi. Pour la cuisine aussi, nous fabriquons votre entre-meubles de cuisine au millimètre près.

Pour que votre salle de bain corresponde à vos goûts et à vos attentes, nos baignoires, receveurs de douche, fonds de douche, lavabos et systèmes Whirl sont disponibles aussi bien en version standard que sur mesure.

Découvrez dans les pages qui suivent comment notre entreprise familiale s'investit à tous les niveaux pour donner le meilleur d'elle-même et pourquoi vous pourrez être fier de votre produit Schmidlin.



Beat Wullschleger
Gérant



Urs Wullschleger
Gérant

Contenu

Tradition et origines

10 D'hier à demain

La marque Schmidlin

15 Au nom de la qualité

16 Personnalisation et fabrication suisse

Matières premières et matériaux

20 Une union pour la vie

22 Propriétés du matériau acier titane émaillé

27 Valeur préservée

Production et technologie

31 De la matière brute à l'objet de design

Philosophie

40 L'art suprême de l'optimisation

47 L'esprit d'entreprise est une valeur familiale

Vario et fabrications spéciales

53 Vos moindres désirs sur mesure

Catégories de produits

57 Variété toutes catégories

59 Prendre un bain

61 Prendre une douche

63 Se laver

65 Wellness

67 Cuisiner

Laboratoire de construction

68 Perfectionnistes de métier

Esthétique et fonctionnalité

70 Beauté intérieure et extérieure

76 **Distribution:** Expédition optimisée

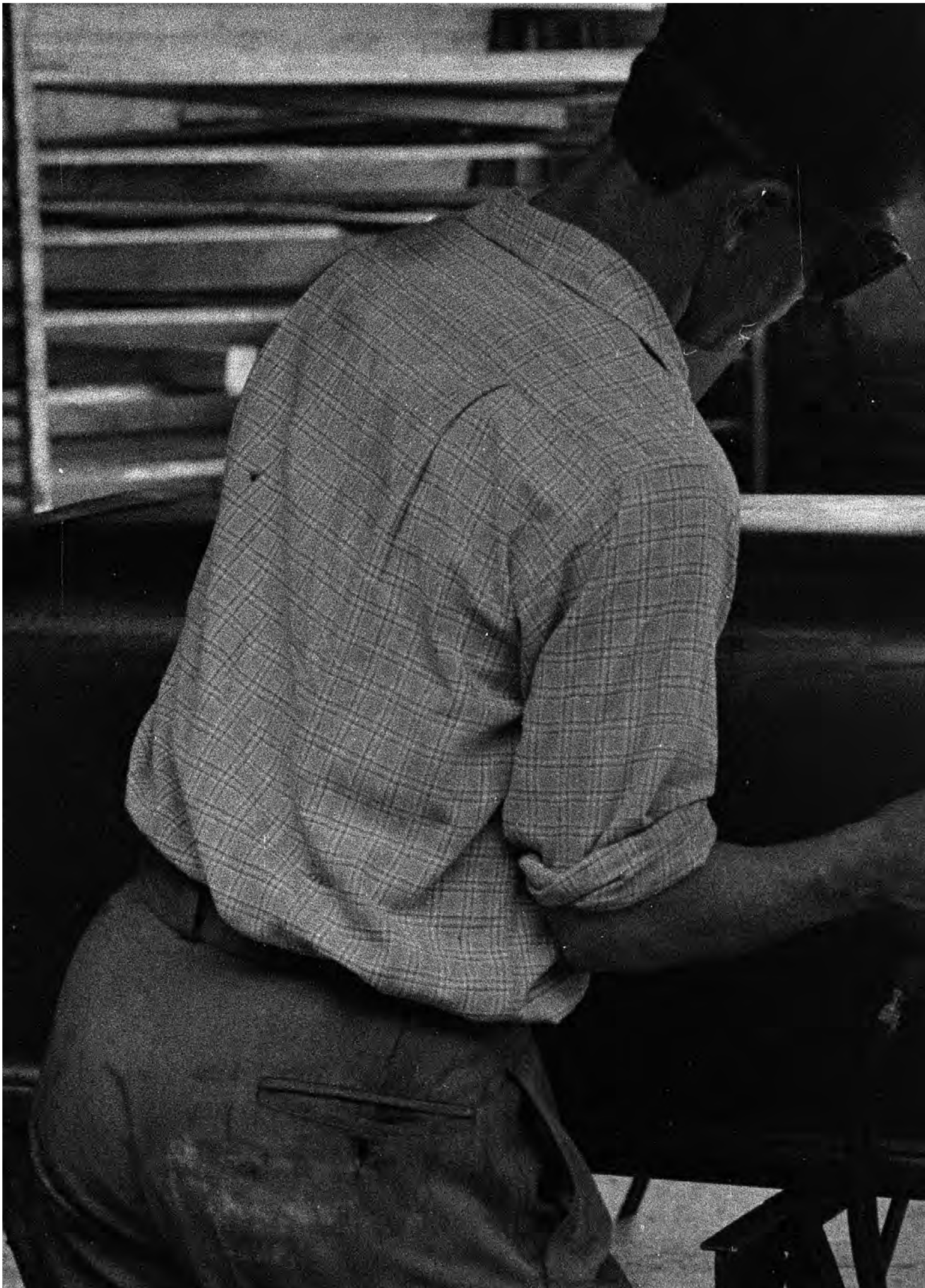
79 **Marchés:** Savoir-faire suisse apprécié dans le monde entier

81 **La salle de bain suisse:** Compétence puissance 4 en matière de salles de bains

82 **Références**







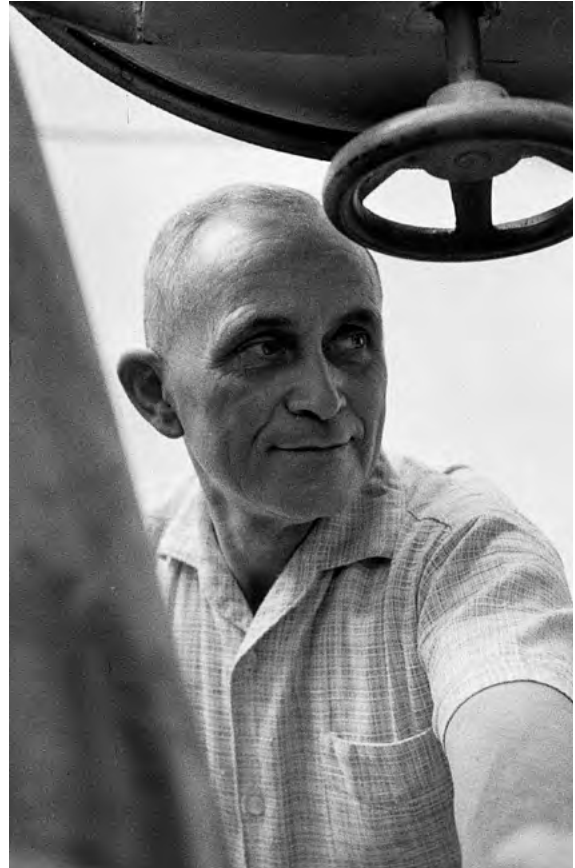
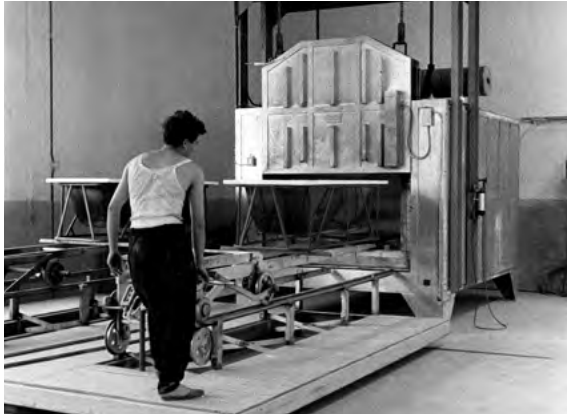


1948: Les baignoire brutes étaient soudées à partir de trois pièces de base, avant d'être émaillées par la société Metallwarenfabrik Zug.

Tradition et origines

D'hier à demain

Notre entreprise familiale doit son succès à la persévérance et à l'esprit pionnier de trois générations engagées. En 1947, Wilhelm Schmidlin fonde à Oberarth la première usine de baignoires en acier de Suisse, qui reste d'ailleurs la seule de ce type à ce jour. En 1961, il fait installer une presse d'emboutissage tandis que sa fille, Margrit Wullschleger-Schmidlin, met en service son propre atelier d'émaillage doté de fours à chambre. Eduard Wullschleger arrive dans l'entreprise en 1969, avant d'en devenir propriétaire conjointement avec Margrit Wullschleger-Schmidlin en 1986. Depuis 2007, la destinée de l'entreprise est entre les mains de Beat et Urs Wullschleger, qui sont devenus en 2011 la troisième génération de propriétaires. L'innovation, la qualité et la diversité sont des valeurs clés de notre tradition. Attachés à un maintien de la production en Suisse, nous investissons en permanence afin de pouvoir continuer à offrir à nos clients et partenaires commerciaux des produits et services suisses de qualité supérieure.







Bedienungsanleitung
Nennleistung: 100 kW
Nennspannung: 400 V
Nennstrom: 150 A
Nennfrequenz: 50 Hz
Nennzahl der Umdrehungen: 1500
Nennzahl der Umdrehungen pro Minute: 1500
Nennzahl der Umdrehungen pro Minute: 1500
Nennzahl der Umdrehungen pro Minute: 1500

STOP
START
STOP
START
STOP
START
STOP
START

STOP

3893481

Handgriff N. 36

1949-1986



1987-1991



1991-1994



1995-2007



2007-2017



Depuis 2018



La marque Schmidlin

Au nom de la qualité

Le fondateur, Wilhelm Schmidlin, avait compris dès le début l'importance de la marque. Deux ans seulement après avoir créé la société, il a fait dessiner un logo caractéristique. Notre identité visuelle a depuis lors bien évolué pour se concentrer aujourd'hui sur l'essentiel: le nom lui-même.

De 1949 à 1986

La première identité visuelle se composait du nom de la marque accompagné d'une baignoire, sur fond des indigènes montagnes Mythen et de dessin d'arbalète en guise de label de qualité de la production suisse. Ce logo était également peint sur la façade du bâtiment et employé dans la communication.

De 1987 à 1991

La deuxième génération d'entrepreneurs a renouvelé l'identité de la marque à l'occasion de son quarantième anniversaire. La version typographique datant de la fondation a alors cédé la place à un logo graphique prenant l'apparence d'un cercle perforé intégrant la lettre «S» pour former deux gouttes d'eau. À ceci s'est ajouté pour la première fois le nom de la société dans une police plus moderne.

De 1991 à 1994

Le logo graphique évolue en version typographique avec la mention «baignoires en acier», qui souligne le cœur de métier de Schmidlin.

De 1995 à 2007

Après quelques années seulement, nous avons abandonné la version graphique pour mettre l'accent sur la marque typographique associée à la mention «baignoires en acier».

De 2007 à 2017

Nous avons légèrement modifié le design du logo de 1995 et avons opté pour un bleu légèrement plus foncé pour notre identité visuelle. Par ailleurs, nous avons employé des variantes du logo, complétées de la mention «Swiss Made».

Depuis 2018

Schmidlin est synonyme d'engagement. Actuellement, Schmidlin produit non seulement des baignoires et des receveurs de douche, mais aussi des fonds de douche, des lavabos, des urinoirs et des produits en acier-titane émaillé destinés à l'architecture et à l'aménagement intérieur. C'est pourquoi nous avons débarrassé le logo de ses ornements verbaux ou visuels. Par sa simplicité, le logo actuel symbolise la qualité, la fiabilité et la souplesse suisses.

Personnalisation et fabrication suisse

Nous nous définissons comme une entreprise de tradition de Suisse centrale avec des produits de premier ordre. Nous voulons que la marque Schmidlin soit pour vous le symbole de notre engagement. En proposant des produits haut de gamme et fabriqués sur mesure pour la salle de bains, la cuisine et les sanitaires publics, nous mettons à votre service la fiabilité et l'expertise d'un partenaire suisse.

Nos trois valeurs clés caractérisent notre présentation, notre communication, notre production et nos interactions.

fiabilité

Nos racines suisses sont un gage de solidité de notre activité. Dans nos ateliers de production d'Oberarth, nous fabriquons des produits sophistiqués et de haute qualité. Vous pouvez également compter sur notre ponctualité de livraison. Nos délais courts, même pour les réalisations sur mesure, en témoignent.

souplesse

Grâce à des processus optimisés, nous travaillons de façon rapide et simple. Nous tenons compte de vos besoins pour créer des produits parfaitement adaptés à vos souhaits. Dans le cadre de notre processus d'amélioration continue SchmidLEAN, nous progressons continuellement.

qualité

Forts de trois générations d'expérience cumulée, des solides compétences professionnelles de nos collaborateurs qualifiés et de processus de fabrication optimisés, nous vous proposons des solutions durables – y compris sur mesure – basées sur des produits robustes, esthétiques, ingénieux et de la meilleure qualité.



Swiss made

En 1947, Wilhelm Schmidlin fonde à Oberarth la première usine de baignoires en acier de Suisse, qui reste d'ailleurs la seule de ce type à ce jour. Margrit Wullschleger-Schmidlin, la fille du fondateur, a rejoint l'entreprise familiale en 1961, suivie de son époux Eduard en 1969, avant d'en devenir propriétaires en 1986.

Depuis 2007, la destinée de l'entreprise est entre les mains de Beat et Urs Wullschleger, qui sont devenus en 2011 la troisième génération de propriétaires.

L'innovation et la qualité sont des valeurs clés de notre tradition. Attachés à un maintien de la production en Suisse, nous investissons en permanence afin de pouvoir continuer à offrir à nos clients et partenaires commerciaux des produits et services suisses de qualité supérieure.



Durabilité

En tant qu'entreprise familiale, nous gérons notre activité de façon à limiter autant que possible notre impact sur l'environnement et à assumer notre responsabilité sociale vis-à-vis de nos collaborateurs et de nos semblables. Nous prenons nos décisions en tenant compte des générations futures et attachons beaucoup d'importance à des relations loyales et transparentes avec nos partenaires commerciaux.



Produits sur mesure

Nous nous sommes spécialisés dans la prise en charge de souhaits particuliers, les vôtres. En ce qui concerne nos réalisations sur mesure, il convient de distinguer deux approches: Vario et les fabrications spéciales.



Vario est une ligne de produits sur mesure faciles à commander, rapidement livrés et proposés à prix fixes. Nous garantissons un délai de livraison de dix jours ouvrables, voire seulement de quatre jours ouvrables avec l'option Subito. Les produits sur mesure Vario sont disponibles pour une sélection de modèles de baignoires, de receveurs de douche, de fonds de douche et de lavabos.



Les **fabrications spéciales** vous offrent des possibilités illimitées. La plupart de nos baignoires, receveurs de douche, fonds de douche et lavabos peut être rallongée, raccourcie, élargie ou rétrécie. Autres options: perçage de trous sur mesure, coins coupés, arrondis ou saillants, angles obliques et tabliers émaillés sans joints.



Configurateur

Notre configurateur en ligne vous simplifie la planification et la commande. Visualisez les dimensions, les formes et les options en ligne et utilisez un code de configuration pour passer commande auprès d'un revendeur spécialisé. Téléchargez des données CAO ou un document PDF que vous pourrez directement faire intégrer à vos plans.



Rebords

Le rebord est une rehausse émaillée de 3 cm en périphérie de la baignoire, qui se recouvre à moitié de carrelage. Ceci garantit une liaison murale parfaitement étanche, sans recourir à un joint silicone. Le rebord constitue ainsi une solution hygiénique, durable et visuellement très esthétique.



Délais de livraison courts

Nous produisons de manière rapide et souple. Notre capacité de fabriquer à l'unité et nos cycles rapides nous permettent d'offrir d'excellents délais de livraison, y compris pour les réalisations sur mesure. Notre gamme Vario comprend par exemple plus de 15 000 formats différents et est proposée avec un délai de livraison garanti de seulement quatre jours ouvrables.



Protection contre le bruit

Nos produits et les systèmes de montage correspondants sont parfaitement coordonnés: leur combinaison permet de répondre aux exigences accrues de la norme SIA 181 «Protection contre le bruit dans le bâtiment». À condition d'être installés dans les règles de l'art, nos baignoires à pose libre et deux de nos systèmes Whirl satisfont également aux exigences supérieures de la norme SIA 181, sans mesures structurelles particulières.



Garantie

L'ensemble de nos baignoires, receveurs de douche, fonds de douche et lavabos sortant de nos ateliers bénéficient de 30 ans de garantie sur les défauts de fabrication. La garantie de deux ans sur les systèmes Whirl peut être prolongée par un contrat de maintenance.



Matières premières et matériaux

Une union pour la vie



Pour la fabrication de nos lavabos, fonds de douche, receveurs de douche et baignoires, nous utilisons par exemple deux matières premières naturelles dont les qualités se complètent mutuellement: l'acier et l'émail.



Nos installations de production modernes nous permettent de donner la forme désirée à l'acier-titane de haute qualité. L'émail est une matière vitreuse, composée de borax, de feldspath, de quartz, de soude et d'autres matières premières. La fusion de ces matériaux bruts permet d'obtenir de la fritte d'émail, qui est le composant de base utilisé pour l'émaillage. Sagement liés, l'acier et l'émail forment une association parfaite: l'acier-titane émaillé.

Haut de gamme et durable: L'acier-titane émaillé est de très haute qualité, robuste et durable. En outre, les produits Schmidlin sont recyclables.



Solide et résistant: Nous utilisons un alliage d'acier enrichi en titane qui permet à nos produits de se distinguer par leur solidité exceptionnelle et – grâce à l'émaillage – par une surface extrêmement durable.

Hygiénique et facile à entretenir: L'émail est un matériau anorganique empêchant toute prolifération de bactéries ou d'autres agents pathogènes. La surface brillante en émail est agréable pour la peau et facile à nettoyer.

Garde la couleur originale et résiste à la lumière: Nos produits conservent leur couleur d'origine et résistent à la lumière ainsi qu'aux UV.

Conducteur et accumulateur thermique: En excellent conducteur thermique, l'acier adopte rapidement la température de l'eau ou de l'environnement. En restituant progressivement cette chaleur, il ralentit le refroidissement de l'eau.

Propriétés du matériau acier titane émaillé

Dans la salle de bains



Solide et résistant

Nous utilisons un alliage d'acier enrichi en titane qui permet à nos produits de se distinguer par leur solidité exceptionnelle et – grâce à l'émaillage – par une surface extrêmement durable et résistante.



Hygiénique et facile à entretenir

La surface anorganique évite le développement des bactéries. La surface brillante en acier-titane émaillé est agréable pour la peau et facile à nettoyer.



Garde la couleur originale et résiste à la lumière

Nos produits conservent leur couleur originale, résistent à la lumière ainsi qu'aux UV à 100%.



Conducteur thermique idéal

L'acier est un excellent conducteur thermique et prend très vite la température de l'eau, respectivement la température ambiante. Le refroidissement de l'eau se trouve ralenti grâce à la chaleur récupérée par l'acier.



Magnétique

L'acier-titane émaillé est magnétique. Grâce au revêtement magnétique intégré, nos accessoires haut de gamme peuvent être positionnés de façon simple et précise sur tous les lavabos et baignoires en acier-titane émaillé.



Longévité

Nos produits en acier-titane émaillé vous accompagnent pendant toute votre vie. Cette longévité des matériaux et le design intemporel des produits Schmidlin font de votre acquisition un investissement à long terme.



Écologique

Avec l'acier et l'émail, nous misons sur des matières premières naturelles et totalement recyclables, qui ne perdent pas de valeur tout au long de leur cycle de vie, de l'extraction au recyclage en passant par la production.



Économique

Une comparaison coûts-avantages objective plaide en faveur de l'utilisation de produits en acier-titane émaillé. Malgré un coût d'acquisition qui peut être plus élevé, ils s'avèrent les plus économiques sur le long terme.

Et en plus pour l'architecture



Résistants aux intempéries et à la corrosion

Même dans des conditions atmosphériques extrêmes, la durabilité des panneaux en acier émaillé est garantie. Dans la zone d'engrenage des matériaux, la couche de jonction émail à métal prévient toute infiltration de rouille.



Compatibles avec les autres matériaux

Les panneaux de façade en acier émaillé peuvent être utilisés sans aucun problème avec d'autres matériaux même en contact direct.



Résistants aux températures

Les panneaux de façade en émail sont parfaitement résistants à des températures comprises entre -60° et +450°C. Les propriétés de la protection en surface sont toutes conservées dans cette fourchette de températures.



Résistants aux coups et aux rayures

La fine couche d'émail du matériau composite constitué d'acier et d'émail possède une dureté de surface (Mohs) équivalente à 7 ce qui la rend extrêmement résistante aux coups et aux rayures et donc également à la grêle.



Résistants aux graffitis

Les graffitis indésirables n'ont aucune chance: la surface émaillée, aussi lisse que le verre, se nettoie sans aucune difficulté et même les vernis secs sont facilement lavables. Les adhésifs et autres substances chimiques s'enlèvent sans peine et sans avoir recours à un produit agressif.



Ininflammable

Les panneaux de façade en acier émaillé sont ininflammables et ne dégagent aucune fumée toxique, même au contact immédiat du feu ou d'une chaleur extrême.

02-05
Roboterlinie 2

AUSSEN
SCHUTZ





02-04
Roboterlinie 1

AUSSEN
SCHUTZ



Valeur préservée

La durabilité est un concept abstrait qui influence néanmoins notre quotidien de façon très concrète. En tant qu'entreprise familiale, nous avons fait du développement durable un principe directeur et nous gérons notre activité de façon à limiter autant que possible notre impact sur l'environnement et à assumer notre responsabilité sociale vis-à-vis de nos collaborateurs et de nos semblables. Nous prenons nos décisions en tenant compte des générations futures et attachons beaucoup d'importance à entretenir des relations loyales et transparentes avec nos partenaires commerciaux.

Notre stratégie d'entreprise montre à quel point nous prenons cela au sérieux. Nous y avons ancré des objectifs clés de développement durable. Concrètement, nous avons mis en œuvre diverses mesures liées à la durabilité ces dernières années. Ce, dans les quatre domaines suivants, dont nous nous sentons particulièrement responsables en tant que fabricant de produits de construction. Nous poursuivrons dans cette voie avec cohérence.

Nos matériaux: durables et recyclables

Nous misons sur des matériaux naturels, entièrement recyclables, qui conservent leur valeur tout au long de leur cycle de vie, de l'extraction des matières premières au recyclage en passant par la production. Nos produits se distinguent par une excellente stabilité, des surfaces extrêmement durables et un design intemporel, d'où leur longévité exceptionnelle.

Énergie grise: utilisation économe

L'énergie grise est l'ensemble de l'énergie utilisée pour la fabrication d'un produit durant toute sa durée de vie. Elle inclut également l'énergie nécessaire aux processus en amont, à l'équipement de l'entreprise ou à l'élimination. Une

chose est claire: sans énergie, la production industrielle est impossible. Pour réduire notre consommation, nous avons introduit de nombreuses mesures dans le domaine de l'efficacité énergétique, notamment l'utilisation de la chaleur résiduelle du four et du séchoir, l'assainissement énergétique des bâtiments, l'optimisation de l'emballage ainsi que diverses mesures de réduction de la consommation d'électricité et de gaz.

Confort et climat intérieur: ergonomique et à émissions zéro

Dans la conception de nos produits, le confort et la fonctionnalité occupent une place importante. La facilité d'utilisation et l'ergonomie de soutien nous tiennent à cœur. L'acier-titane est un matériau de choix pour le climat intérieur: il ne dégage aucune substance nocive, il résiste à la lumière et est très robuste. Sur le plan acoustique, nos baignoires, receveurs et fonds de douche ainsi que les systèmes de montage correspondants répondent aux hautes exigences de la norme SIA 181:2020 «Protection contre le bruit dans le bâtiment».

Compatibilité climatique: sur la trajectoire de réduction

Grâce à notre installation photovoltaïque, nous produisons déjà un cinquième de nos besoins en énergie. Nous utilisons en outre exclusivement de l'électricité hydraulique certifiée. En accord avec les autorités, nous nous sommes engagés à réduire constamment nos émissions de CO₂. À cette fin, différentes mesures ont été prises et appliquées ces dernières années, à savoir: utilisation de la chaleur résiduelle du four et du séchoir, achat d'acier à faible teneur en CO₂, recyclage de tôle à l'interne, installation comprenant un four à émailler électrique, assainissement énergétique des bâtiments, optimisation de l'emballage et diverses mesures de réduction de la consommation d'électricité et de gaz.







Production et technologie

De la matière brute à l'objet de design

Nous partons de vos souhaits pour élaborer une solution parfaitement adaptée. Entre les deux, s'inscrivent de nombreuses étapes de fabrication et plus de 75 ans d'expérience. Découvrez ci-après les étapes successives de la production.

Fabrication brute Nos produits sont formés à partir de la matière brute. Une plaque en alliage d'acier et de titane est placée dans notre presse afin d'y être emboutie jusqu'à 50 cm de

profondeur avec une pression de plus de 630 tonnes. C'est ainsi qu'une baignoire en acier obtient sa forme intérieure. Après la découpe, les rebords sont travaillés, puis les trous d'écoulement et de trop-plein sont percés et façonnés. Chaque baignoire est soumise au contrôle visuel d'un œil expérimenté. Dans notre installation de prétraitement, le matériel est nettoyé et dégraissé de façon à être apprêté pour l'émaillage.









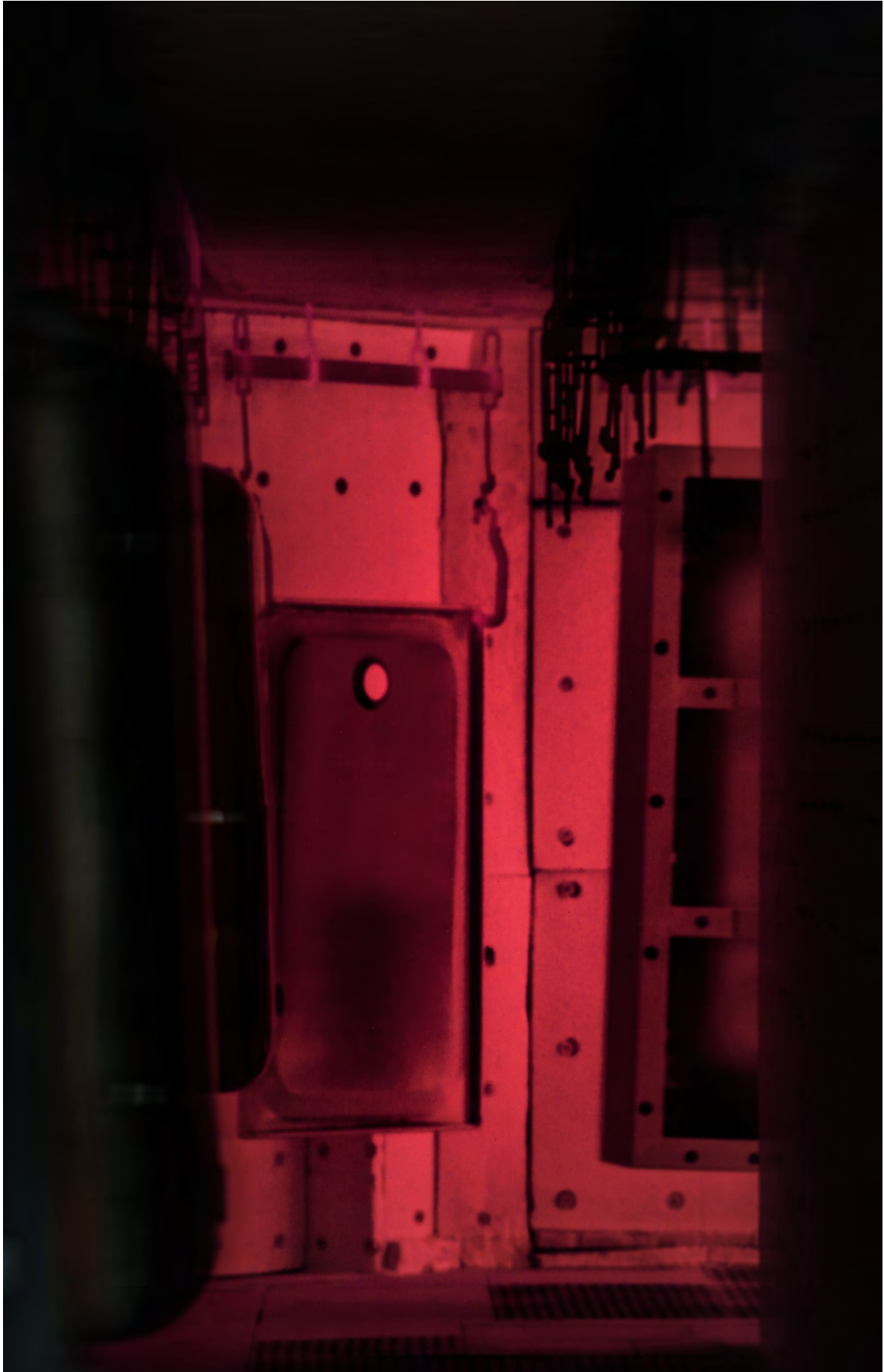


Émaillage: L'émaillage procure à votre baignoire en acier sa surface brillante, résistante aux rayures et aux acides. L'émail est exclusivement composé de matières premières naturelles. La fusion à haute température de borax, de feldspath, de quartz, de soude, d'oxyde d'aluminium et d'autres oxydes métalliques permet d'obtenir de la fritte d'émail, le matériau de base utilisé pour l'émaillage.

La fritte d'émail est mélangée à de l'eau et à de l'argile puis moulue. La barbotine ainsi obtenue est ensuite projetée sur les baignoires en acier et cuite dans un four continu à 850 degrés. Cette opération permet à la

première couche d'émail de se lier à l'acier pour former un matériau composite. Une deuxième couche d'émail donne aux baignoires leur couleur et leur incomparable qualité de surface.

Contrôle: Nous ne faisons aucun compromis sur la qualité. C'est pourquoi nous effectuons un double contrôle final. Cela nous permet de nous assurer qu'aucun produit défectueux ne quitte nos ateliers. À l'issue du contrôle final, les produits sont soigneusement emballés et préparés en vue de leur livraison à un grossiste en sanitaires.





Philosophie

L'art suprême de l'optimisation

Si nos ateliers se situent au cœur des Alpes suisses, cela n'empêche pas notre horizon de s'étendre au reste du monde. En témoigne la philosophie Kaizen japonaise que nous appliquons rigoureusement dans le cadre de notre travail quotidien. «Kaizen» pourrait se traduire par «amélioration continue». C'est selon ce principe que nous avons élaboré notre propre philosophie d'entreprise, baptisée SchmidLEAN.

Grâce à SchmidLEAN, nous améliorons et affinons continuellement nos processus d'activité. Les nombreuses options que nous proposons pour nos pro-



duits se traduisent par d'innombrables possibilités de configuration au sein de notre gamme standard, auxquelles s'ajoutent encore les réalisations sur mesure. Notre approche actuelle de «One-Piece-Flow» nous permet de produire facilement à l'unité et dans des délais très courts. Une production en série traditionnelle ne permettrait pas de proposer une telle diversité de produits avec des délais aussi courts. Un stock des produits les plus vendus nous permet de lisser les pointes d'activité.



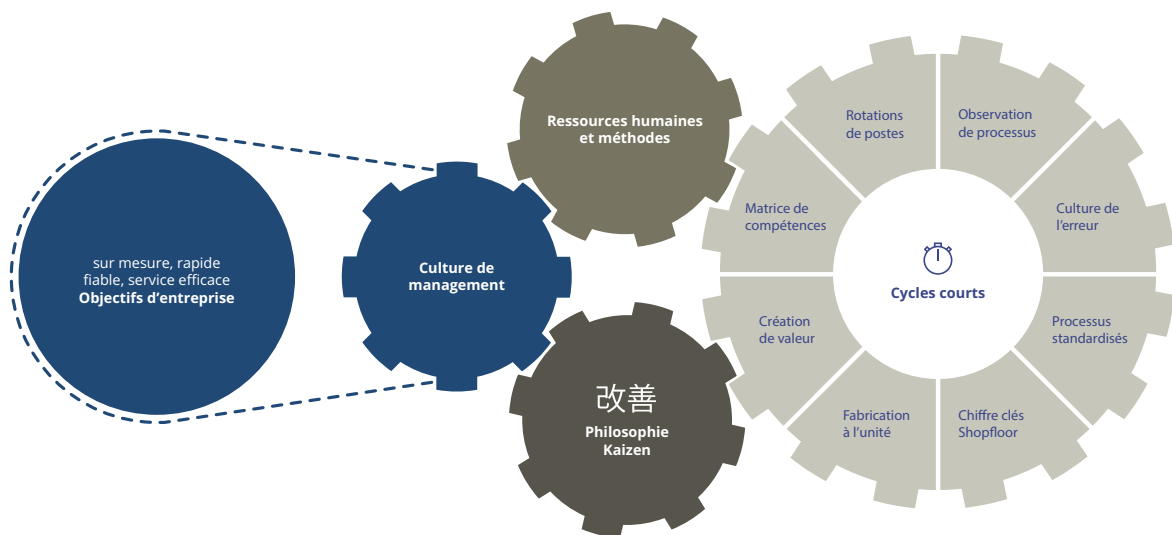
SchmidLEAN va bien au-delà de l'optimisation de l'efficacité. Grâce à SchmidLEAN, l'exécution d'une série de tâches monotones a cédé la place à des domaines de travail multifonctionnels. Nos collaborateurs ne se limitent plus à exécuter des opérations répétitives dans le cadre d'une étape définie du processus de production, mais changent plusieurs fois par jour de champ d'activité. Cette évolution est non seulement source d'enrichissement et de motivation pour les employés, mais contribue aussi à assouplir nos processus de production.

Afin d'optimiser continuellement nos processus, nous investissons 10 % du temps de travail dans les améliorations. En d'autres termes, toutes les deux semaines, une journée entière est réservée à l'optimisation des processus. À cette occasion, les procédures sont examinées en petits groupes afin d'être améliorées.

Le principe de l'amélioration continue s'applique à l'ensemble de la chaîne de création de valeur de l'entreprise, c'est-à-dire aussi aux activités commerciales et administratives. De cette manière, nous offrons à tous nos collaborateurs la possibilité d'apporter leur contribution et de devenir encore meilleurs.

SchmidLEAN a révolutionné notre entreprise. Pour diverses opérations, nos temps de préparation se sont

considérablement raccourcis au cours des dernières années. Cette optimisation sensible des cycles a également contribué à la réduction de nos délais de livraison. Dans le même temps, la qualité des produits et des processus a augmenté, ce qui s'est traduit par une plus grande satisfaction de la clientèle. Enfin, des collaborateurs motivés s'impliquent personnellement dans l'amélioration et l'optimisation des processus de leur entreprise.









Urs Wullschleger

L'esprit d'entreprise est une valeur familiale

Urs et Beat Wullschleger représentent la troisième génération à la tête de Wilhelm Schmidlin AG. Dans le cadre d'un entretien, les deux frères expliquent comment ils font pour toujours rester dans l'air du temps et comment ils envisagent l'avenir.

Avec le site d'Oberarth, dans le canton de Schwyz, vous misez clairement sur le «Swiss Made» – pourquoi ce choix? Urs Wullschleger: Nous sommes fiers de fabriquer à Oberarth d'authentiques produits suisses malgré des coûts salariaux élevés et des coûts énergétiques difficiles. Une production sur mesure avec des délais courts ne seraient pas possibles avec des distances de livraison importantes. La fabrication de pièces uniques exige des collaborateurs engagés et faisant preuve de beaucoup de souplesse. Le succès de notre philosophie Kaizen SchmidLEAN, axée sur la durabilité, démontre que c'est précisément cela qui nous distingue à Oberarth.

Schmidlin est aujourd'hui forte de plus de 75 ans d'histoire. Comment gardez-vous votre entreprise familiale sur la voie du succès? Urs Wullschleger: Nous impliquons nos collaborateurs dans les processus d'optimisation. Au sein d'un grand groupe axé sur la recherche de rendement à court terme, nous n'aurions probablement pas pu mettre en œuvre SchmidLEAN avec un tel succès. Notre statut d'entreprise familiale est clairement un avantage à cet égard.

Comment conciliez-vous entreprise et famille? Beat Wullschleger: La transmission entre nos parents et nous-mêmes s'est inscrite dans un processus à long terme dans lequel les quatre enfants de la famille ont été impliqués. Nous avons décidé d'un commun accord qu'Urs et moi-même allions prendre la succession. Ni ma sœur aînée Brigitte, ni mon frère jumeau Jürg ne souhaitaient intégrer l'entreprise familiale.

Comment vous répartissez-vous les tâches de direction entre frères? Beat Wullschleger: Nous avons des domaines de responsabilité bien distincts. Urs est responsable de la production, du développement, des achats, de la gestion de la chaîne d'approvisionnement et des aspects techniques. En ce qui me concerne, je m'occupe du marketing, des ventes, de la gestion de produits et des questions financières.

Quels sont vos principes de direction? Urs Wullschleger: J'estime que tout processus, aussi bon soit-il, peut être amélioré et qu'aucun collaborateur ne commet délibérément des erreurs. Aussi, chaque nouvelle erreur est une chance de faire mieux. C'est l'approche que j'essaie de transmettre et l'exemple que je m'efforce de donner en tant que dirigeant.

Qu'est-ce qui distingue Schmidlin de ses concurrents? Beat Wullschleger: Notre production, plus rapide et plus souple. Notre capacité de fabriquer à l'unité et nos cycles courts nous permettent d'offrir d'excellents délais de livraison, y compris pour les réalisations sur mesure. À titre d'exemple, notre gamme Vario comprend plus de 15 000 formats différents et est proposée avec un délai de livraison garanti de seulement quatre jours ouvrables.

Pourquoi utilisez-vous de l'acier et de l'émail et non de l'acrylique ou de la fonte minérale? Beat Wullschleger: L'intégralité de nos produits est réalisée en acier-titane émaillé, associant de l'acier et de l'émail. Ce type de matériau se distingue des autres par sa dureté, sa longévité et sa facilité de nettoyage. Nos surfaces émaillées sont anti-rayures, hygiéniques, totalement résistantes aux UV et intégralement recyclables. En raison de leur solidité, les produits en acier-titane émaillé sont plus faciles à poser et offrent une meilleure isolation acoustique.

Au cours des dernières années, les entre-meubles de cuisine et les tableaux blancs et noirs sont venus compléter la gamme de produits classique de Schmidlin. Qu'est-ce qui va suivre? Urs Wullschleger: Nous avons réussi la mise sur le marché des nouveaux produits. Il s'agit à présent d'optimiser les processus correspondants, afin de permettre leur production en série.

Comment faites-vous pour connaître les souhaits de vos clients? Beat Wullschleger: Nos collaborateurs du service externe cultivent la proximité avec les clients dans toute la Suisse, notamment auprès des grossistes sanitaires, des architectes, des planificateurs et des investisseurs. Les retours de ces contacts et les résultats d'études de marché ciblées sont directement pris en compte dans nos plans de développement.

Quelles nouvelles tendances vont selon vous percer dans les salles de bains?

Beat Wullschleger: En raison des problèmes de joints et d'étanchéité rencontrés avec les solutions de douches de plain-pied, on assiste actuellement à un retour aux receveurs et aux fonds de douche. De plus en plus souvent, les salles de bains sont dotées d'une douche et d'une baignoire. Cette dernière reste donc en vogue. Les baignoires à pose libre ont connu une belle progression au cours des dernières années. La question de la durabilité revêt elle aussi une importance croissante. Avec nos matières premières naturelles et intégralement recyclables que sont l'acier et l'émail, ainsi qu'avec nos processus de fabrication modernes et économes en énergie, nous sommes parfaitement positionnés à cet égard.

Dans quelle mesure votre activité a-t-elle changé en comparaison avec l'époque de vos parents et de votre grand-père?

Urs Wullschleger: Au lendemain de la seconde guerre mondiale, le secteur de la construction a connu un formidable boom, et le marché a accueilli favorablement les baignoires en acier, nettement plus légères que celles en fonte. La salle de bain était alors considérée comme une pièce dépourvue de prétentions esthétiques. Il a fallu attendre les années 1970 et 1980 pour que les couleurs viennent égayer quelque peu les salles de bain. Puis, vers la fin des années 1980, ce sont les formes qui ont pris une importance centrale. Aujourd'hui, la tendance est au design épuré, et la salle de bain est un élément clé de l'habitat moderne.

Le numérique est-il un sujet qui vous concerne? Pourquoi? Ou pourquoi pas?

Urs Wullschleger: C'est une thématique clé pour nous, car la chaîne de création de valeur numérique ne doit pas être interrom-

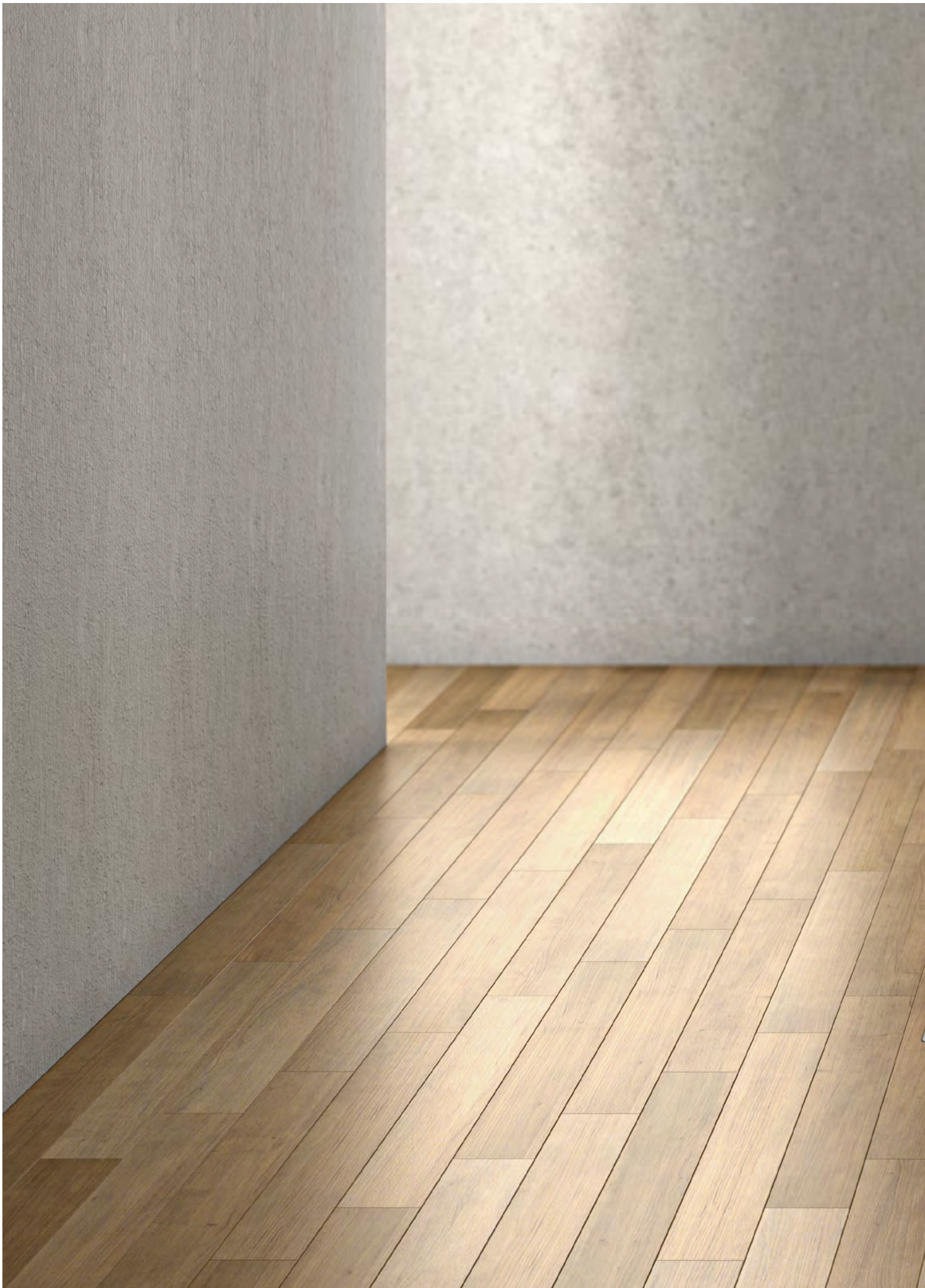
pue. Nous avons converti notre production au numérique depuis plus de dix ans. Entre la commande du client et sa mise à disposition, le traitement est totalement informatisé. Les programmes des robots sont lancés automatiquement, et nos collaborateurs du service commercial sont informés en temps réel de la progression des opérations via une interface numérique. Chaque baignoire possède un numéro unique, ce qui nous permet de connaître à tout moment son état de fabrication. Notre configurateur de produits en ligne aide les architectes, les concepteurs et les maîtres d'ouvrages à élaborer leurs produits sur mesure. Ce sont ces processus numérisés de bout en bout qui nous permettent de proposer des délais de livraison aussi courts.

Quel est selon vous le plus grand défi de la prochaine décennie?

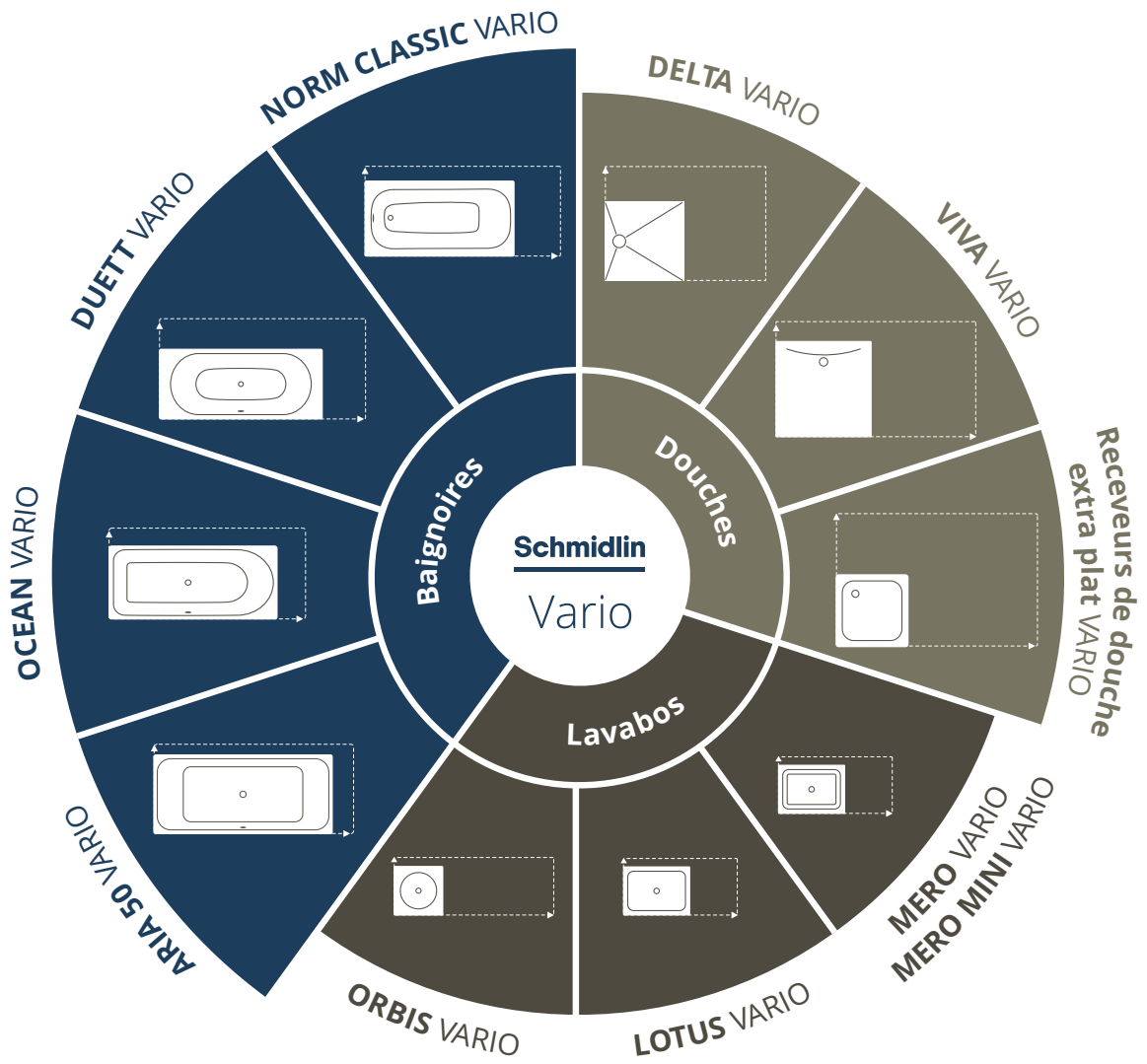
Urs Wullschleger: Nos concurrents font des progrès comme nous. Par expérience, nous savons que seuls les plus rapides et ceux qui ont la faculté de s'adapter s'en sortent. Notre principal défi consistera par conséquent à garder notre réactivité et nos capacités d'adaptation.



Beat Wullschleger





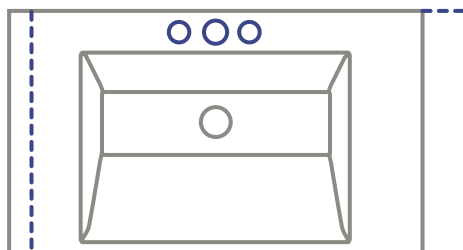
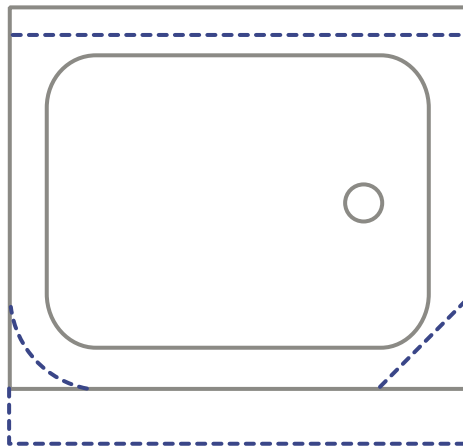
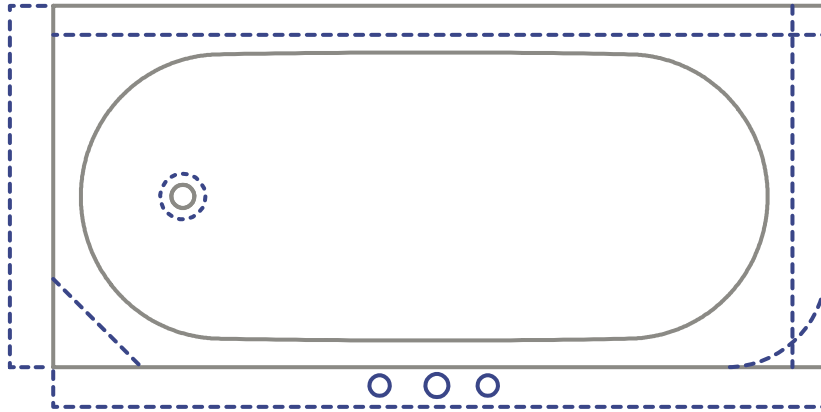


Vario et fabrications spéciales

Vos moindres désirs sur mesure

Nous nous sommes spécialisés dans la prise en charge de souhaits particuliers, les vôtres. Si nous y parvenons, c'est grâce à l'association de l'acier et de l'émail, qui offre la marge de manœuvre nécessaire pour une personnalisation poussée de nos produits. En ce qui concerne nos réalisations sur mesure, il convient de distinguer deux approches: Vario et les fabrications spéciales.

Vario est une ligne de produits sur mesure faciles à commander, rapidement livrés et proposés à prix fixes. Nous garantissons un délai de livraison de dix jours ouvrables, voire seulement de quatre jours ouvrables avec l'option Subito. Les produits sur mesure Vario sont disponibles pour une sélection de modèles de baignoires, de receveurs de douche, de fonds de douche et de lavabos.



Les **fabrications spéciales** vous offrent des possibilités illimitées. La plupart de nos baignoires, receveurs de douche, fonds de douche et lavabos peut être rallongée, raccourcie, élargie ou rétrécie. Autres options: perçage de trous sur mesure, coins coupés, arrondis ou saillants, angles obliques et tabliers émaillés sans joints.

Nos réalisations sur mesure vous procurent de la valeur ajoutée à plusieurs égards: elles optimisent l'utilisation de l'espace et rehaussent habilement le style de l'ensemble. En particuliers lors des rénovations, les solutions personnalisées sont les seules à pouvoir satisfaire idéalement à tous les critères d'esthétique, de fonctionnalité et de faisabilité. Souvent, elles permettent aussi d'éviter de coûteux et fastidieux travaux de carrelage. De plus, la planification est grandement facilitée par la possibilité de configurer l'ensemble des produits Schmidlin en ligne.



Catégories de produits

Variété toutes catégories

Nous mettons la barre haut en matière de qualité et de sécurité. Nous respectons toutes les normes de sécurité au travail et, grâce à notre philosophie SchmidLEAN, tous nos processus de travail sont standardisés afin de satisfaire à nos exigences de qualité supérieures avec tous les produits. Seule notre gamme de produits n'est pas standardisée. En effet, ici c'est la personnalisation qui prime, c'est-à-dire vos idées à vous. Que ce soit pour des baignoires, des lavabos, des systèmes Whirl, des fonds de douche, des receveurs de douche, des urinoirs ou des entre-meubles de cuisine, notre grande variété de modèles, de formes et de versions et notre offre de fabrication sur mesure nous permettent d'apporter une solution innovante à toutes les situations.



Prendre un bain

C'est avec les baignoires que tout a commencé en 1947. Souvent associées au nom de Schmidlin, celles-ci constituent aujourd'hui encore notre cœur d'activité. À l'époque, les pièces brutes étaient soudées en trois parties avant d'être envoyées à un sous-traitant pour l'émaillage. Depuis 1961, les baignoires sont formées par emboutissage d'une plaque d'acier, et l'intégralité de nos produits est émaillée par nos soins dans un atelier ultramoderne.

Notre gamme de baignoires vous permet de choisir entre six catégories: baignoires rectangulaires, baignoires combinées bain-douche, baignoires ovales, baignoires d'angle, baignoires à pose libre et baignoires pour petits espaces.

Dans les cultures occidentales, le blanc est synonyme de joie, de propreté ou d'infini. C'est pourquoi la grande majorité de nos baignoires sont commandées en blanc alpin. Cette teinte est également disponible en version satinée mate. Bien que passées de mode, les teintes plus colorées demeurent disponibles sur demande.



Prendre une douche

Les receveurs de douche font également partie de nos compétences centrales. Grâce à des modèles de différentes profondeurs, complétés par des fonds de douche au niveau du sol, nous disposons d'une solution adéquate, quelles que soient les dimensions. Pour répondre à la tendance des douches plates et sans seuil, nous proposons des surfaces émaillées mates dans de nombreuses teintes, dont l'aspect tactile et la tonalité se coordonnent idéalement aux carrelages en grès cérame ou en céramique.



Se laver

Les lavabos, dont on trouve au minimum un exemplaire dans chaque salle de bain, figurent également à notre catalogue. Les avantages de l'acier-titane émaillé s'imposent également pour les lavabos.

Quatre de nos lignes de lavabos sont coordonnées au design des gammes de baignoires Schmidlin et se marient idéalement aux baignoires et receveurs de douche correspondants. Vous avez le choix entre des lavabos à encastrer, des lavabos à encastrer par dessous, des lavabos à poser, des lavabos pour montage mural et des lavabos à pose libre.

Nos lavabos sont fabriqués dans les profondeurs courantes, avec ou sans espace pour la robinetterie. Sur demande, nous pouvons les livrer prépercés, par exemple pour un porte-savon ou une prise de courant. La surface en émail de qualité supérieure peut en outre bénéficier du traitement CLEAN-EFFECT de Schmidlin. Ce film transparent hydrophobe protège votre lavabo contre les dépôts de saleté et de calcaire.



Wellness

En matière de baignoires Whirl, nous faisons également partie des leaders. Sept systèmes Whirl distincts sont disponibles au choix. Presque tous les modèles de baignoire peuvent être équipés d'un système Whirl. Les baignoires Whirl sont exclusivement fabriquées d'après vos souhaits personnels.

En 2007, avec Schmidlin SILENT, nous avons lancé un système Whirl qui répond aux exigences supérieures de la norme d'isolation acoustique SIA 181 et qui ne nécessite pas de mesures structurelles particulières. Forts du succès de ce modèle polyvalent, nous avons commercialisé en 2011 Schmidlin AQUA SILENT, doté de 30 buses d'eau prémontées.

Depuis 2018, avec le système Whirl HYDRO SILK, nous ouvrons une nouvelle dimension en matière de wellness. Les micro-bulles d'air de ce système Whirl sont jusqu'à cent fois plus petites que les bulles d'air de nos autres systèmes Whirl. Elles enrichissent fortement l'eau du bain en oxygène et assurent une sensation soyeuse et revitalisante pour la peau.

Si vous le souhaitez, nous pouvons associer à votre système Whirl un dispositif de chromothérapie, des projecteurs subaquatiques, un afficheur de température ou un chauffage. Faites-vous votre propre opinion: nous vous accueillons volontiers dans notre espace wellness pour un bain d'essai.



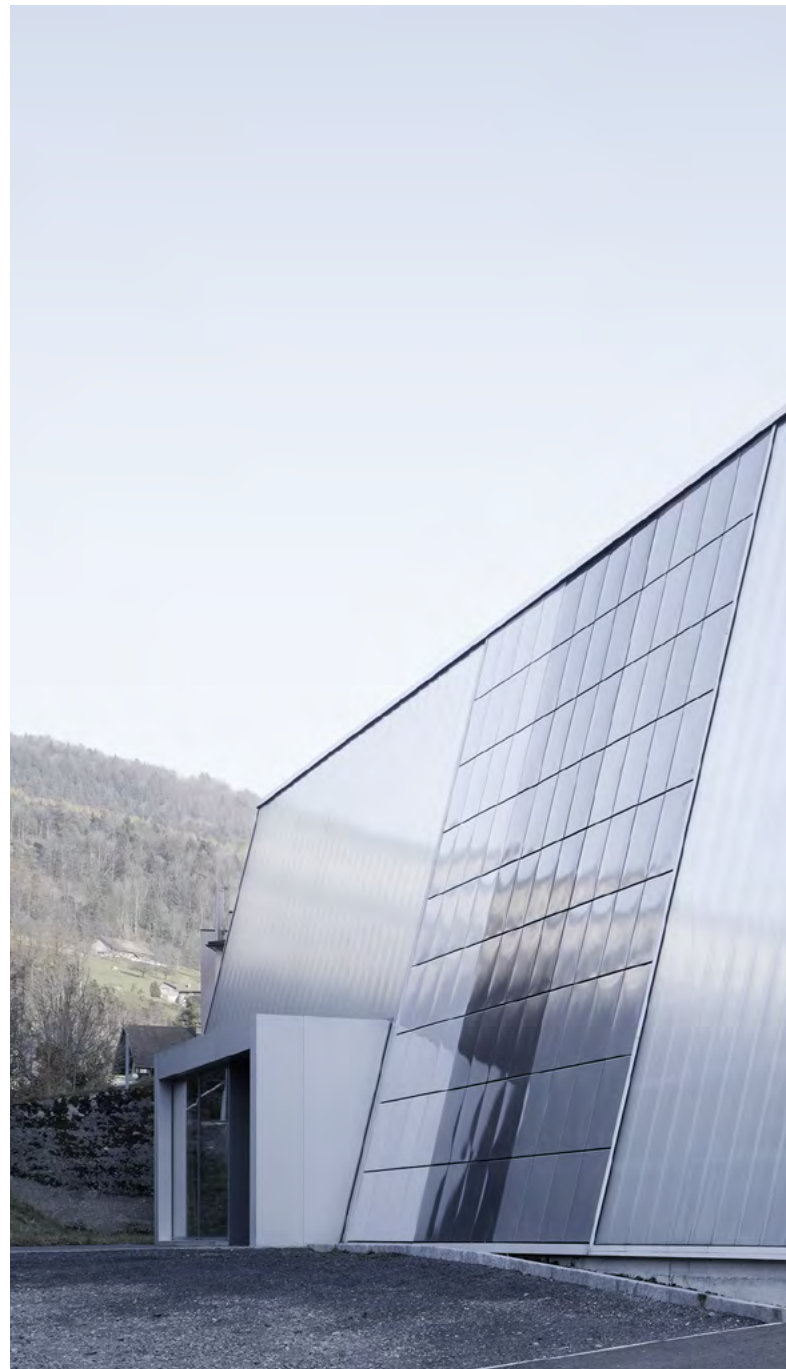
Cuisiner

Pour cette zone de travail très sollicitée dans la cuisine, il existe désormais une solution pratique et robuste: les entre-meubles de cuisine en acier-titane émaillé de Schmidlin. Vous pouvez choisir librement les dimensions de votre entre-meubles de cuisine en fonction de vos besoins, et sa couleur selon vos goûts. L'épaisseur de la plaque en acier-titane émaillée ne dépasse pas deux millimètres, ce qui permet même de l'apposer sur une entre-meuble de cuisine existante. Si les bords de l'entre-meuble sont invisibles après son installation dans la cuisine, notre version de base est le bon choix. Si en revanche, un ou plusieurs bords sont visibles, nous vous recommandons l'option avec un bord apparent esthétique ou un bord incurvé.

Laboratoire de construction Perfectionnistes de métier

Conformément à notre philosophie de travail SchmidLEAN, nous perfectionnons sans relâche nos produits, nos systèmes de montage et nos processus. Pour faire rayonner ces efforts au-delà de nos quatre murs, nous avons édifié un laboratoire dédié à la construction à Oberarth, à côté de nos ateliers de production. Nous y organisons des formations et des séminaires destinés aux collaborateurs, aux représentants des grossistes, aux architectes et aux installateurs.

Les contenus de ces séminaires spécialisés sont adaptés aux besoins professionnels des participants:



Pour les installateurs sanitaires: Nous vous présentons les répercussions sonores de diverses variantes d'installation et vous montrons comment installer nos baignoires et receveurs de douche afin de satisfaire aux normes accrues d'insonorisation. Par ailleurs, nous vous donnons des conseils pour une pose dans les règles de l'art des fonds de douche de plain-pied, des lavabos et des urinoirs. Le séminaire est dirigé par un professionnel du sanitaire, qui connaît votre quotidien par sa propre expérience.



Pour les architectes et les planificateurs: Notre séminaire technique vous permettra d'obtenir des informations utiles sur la planification de l'insonorisation dans le bâtiment et sur le travail avec les professionnels du sanitaire. Nous nous assurons que l'insonorisation planifiée et les produits choisis respecteront bien les normes une fois installés. Nous vous présentons également les avantages de l'acier émaillé pour la construction durable et pour la personnalisation de la salle de bain.

Tous nos séminaires incluent également une visite de nos ateliers, qui vous permettra de découvrir la fabrication de nos produits.

Esthétique et fonctionnalité

Beauté intérieure et extérieure

Une solution de salle de bains a beau être esthétique, si elle n'est pas fonctionnelle, elle ne vous procurera aucune satisfaction. C'est pourquoi nous adaptons notre design à vos exigences en termes de fonctionnalité et d'esthétique.

Dans notre laboratoire de construction, nous développons nos produits en tenant compte des dernières découvertes en matière d'ergonomie. Nous les soumettons à différentes phases de test et les optimisons jusqu'à ce qu'ils soient prêts pour nos clients.

En particulier lors des remaniements et des rénovations, les réalisations sur mesure sont souvent les seules solutions convaincantes. C'est pour cela que nous offrons d'innombrables possibilités: rallonger, raccourcir, élargir, rétrécir, perçages, coins coupés, angles obliques et bien plus.



Nous nous engageons pour une qualité supérieure. Nos ateliers de production se situent à Oberarth et, de la fabrication des pièces brutes au montage en passant par l'émaillage, l'ensemble de nos processus sont soumis au label de qualité le plus strict qui soit: «Swiss Made».

Pour vous, cette exigence de qualité se traduit par des produits et des lignes haut de gamme et durables, qui offrent à votre salle de bain une véritable homogénéité visuelle et proposent une large palette de dimensions, de formes, de teintes et de versions susceptibles de satisfaire tous les goûts en termes d'esthétique.









Distribution: Les produits Schmidlin sont disponibles auprès des revendeurs spécialisés en sanitaire. Notre centre logistique de 3500 m² nous permet non seulement de conditionner et d'emballer les produits finis, mais aussi de fabriquer les accessoires et d'effectuer le montage final des baignoires Whirl.





Schmidlin
Stahlbadewannen



Savoir-faire suisse apprécié dans le monde entier:

Depuis notre site d'Oberarth, nous approvisionnons notre marché-clé, la Suisse, mais aussi nos distributeurs partenaires en Europe, en Asie et aux États-Unis.

SchmidlinTM

Koralle



 bodenschatz

KWC

La salle de bain suisse

Compétence puissance 4 en matière de salles de bains

Sous la marque commune «La salle de bain suisse», quatre fabricants suisses de renom conjuguent leurs compétences dans le domaine des salles de bains pour fournir un concentré de valeur ajoutée: le fabricant de robinetterie KWC, le spécialiste des parois de douche Koralle, l'expert en accessoires de salle de bain Bodenschatz et Schmidlin.



Baur au Lac, Zürich *****

Baignoires Schmidlin DUETT, fabrications spéciales

Wilhelm Luxem, directeur général: «La salle de bains est aujourd'hui un critère essentiel de confort d'une chambre ou d'une suite. Par son design, son confort et sa fonctionnalité, la baignoire représente à ce titre un élément central. C'est pour cette raison que Baur au Lac a opté pour des baignoires Schmidlin.»



Hotel The Chedi Andermatt, Andermatt *****

Lavabos à poser Schmidlin STUDIO, fabrications spéciales

Jean-Yves Blatt, directeur général: «Les produits Schmidlin sont parfaitement en phase avec The Chedi Andermatt et nos exigences. Ils convainquent par leur qualité, leur design et leur dimension innovante. Exactement comme nous le faisons nous aussi.»



Hotel Nira Alpina, Silvaplana ****

Baignoires Schmidlin NORM CLASSIC et Schmidlin KOMBI

Claudia Pronk, directrice générale: «Les clients des hôtels accordent beaucoup d'importance au bien-être que leur procure la salle de bain. Dans un hôtel, la salle de bain est par conséquent un aspect central et se doit d'être à la hauteur, tant sur le plan esthétique que d'un point de vue fonctionnel. Notre sélection de produits Schmidlin satisfait à l'ensemble de nos critères.»



Sorell Hotel Tamina, Bad Ragaz ****

Schmidlin HOME OVAL SHAPE avec système Whirl Schmidlin SILENT et d'autres produits Schmidlin

Monica et Rudolf Weber, hôteliers: «Dans une ville comme Bad Ragaz, qui vit du thermalisme et où les clients viennent chercher le calme et la détente, une salle de bains dotée d'un équipement haut de gamme est très importante. Le sentiment de bien-être des clients est capital. Dans ce contexte, la qualité joue un rôle primordial. Les baignoires doivent être généreuses, car les hôtes recherchent davantage de luxe qu'à la maison. Les baignoires Schmidlin ont le mieux satisfait à nos critères de sélection.»





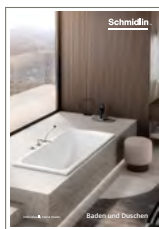


Nos catalogues et brochures

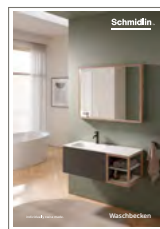
(imprimés ou numériques: www.schmidlin.ch)



Schmidlin
individually swiss made
Catalogue image



Schmidlin
Bains et douches
Catalogue de produits
baignoires, receveurs
et fonds de douche



Schmidlin
Lavabos
Catalogue de produits
lavabos



Schmidlin
Rebords
Durablement étanche
et sans entretien



Schmidlin
SWISS LINE
Produits suisses de qualité
pour les affaires d'objt



Schmidlin
Public
Urinoirs et lavabos
pour sanitaires publics



Schmidlin
**Entre-meubles
de cuisine**
La solution pratique,
robuste et sur mesure
en acier-titane émaillé



Schmidlin
Produits sur mesure
Baignoires, receveurs de
douche, fonds de douche
et lavabos personnalisés



Schmidlin
Tableaux blancs et noirs
La solution sur mesure en
acier-titane émaillé



Schmidlin
INFINITY
Le support de
baignoire flexible



Schmidlin
Couleurs
Échantillons de couleurs
classes de couleurs I – VI



Toutes modifications réservées. Les produits peuvent être différents par rapport aux illustrations.
Source d'image «Grosser Mythen», page 6-7: Gina Gunzenhauser
Nous déclinons toute responsabilité en cas d'erreurs d'impressions, indications techniques ou illustrations incorrectes.

© 2024, Wilhelm Schmidlin AG, CH-6414 Oberarth

SchmidlinTM

Wilhelm Schmidlin AG
Gotthardstrasse 51
CH-6414 Oberarth

Fon +41 41 859 00 60
info@schmidlin.ch
www.schmidlin.ch



➤ schmidlin.ch

Français